

Талан



**КЛУБНЫЙ ДОМ
НА КАЛИНИНА**



§01

ПРОЕКТ

ДОМ, КАК ОТРАЖЕНИЕ ВАШИХ ЦЕННОСТЕЙ

«Клубный дом на Калинина» — особенный, исключительно хабаровский проект. Он, как и сам город, легко и естественно объединяет в себе классическую элегантность, статусность и комфорт с оригинальностью дизайнерских решений и высоким качеством современных инженерных систем, а еще с великолепием невероятных дальневосточных пейзажей.



К месту для жизни своей семьи вы справедливо предъявляете множество требований. Имеют значение комфорт, приватность жилого пространства и расположение в центре города. Ключевую роль играют безопасность, ультрасовременные детали и проверенные временем решения. «Клубный дом на Калинина» позволит вам перейти на этот высокий уровень комфорта.

КЛЮЧЕВЫЕ ЦИФРЫ

1 СЕКЦИЯ
18/24 ЭТАЖА

240
квартир

32,3 м² – 87,6 м²
площадь квартир

98 м/м
двухуровневый подземный
паркинг

44
индивидуальные кладовые

2026
ввод – 3 квартал
выдача ключей до 31.12.2026







НЕПРЕВЗОЙДЁННАЯ ЛОКАЦИЯ

Преимущество «Клубного дома на Калинина» — расположение рядом с центром города, но в тоже время не на виду. Это не просто клубный дом, а собственный приватный мир для резидентов локации. Он возводится в одном из старейших и престижных исторических районов Хабаровска, на улице Калинина, вблизи главных городских достопримечательностей.



ИНФРАСТРУКТУРА

Все рядом: кинотеатры и театры, школы, детские сады, медицинские центры, магазины. Достаточно сказать, что в локации расположен крупнейший в Хабаровске торгово-развлекательный центр BROSKO MALL.

- | | | | |
|--|--|---|---|
|  | 1 Loopa
2 Sopka
3 Две рыбы
4 Семейное кафе
5 Coffee town |  | 1 Алые паруса
2 Открытие
3 Средняя школа №10
4 Школа ПифагорУм |
|  | 1 Перышки
2 Детвора
3 Кораблик
4 Детский сад №209 |  | 1-2 Детская городская клиническая больница им. В. М. Истомина
3 Клиника Головина |
|  | 1 Hollywood
2 Cinema 9 |  | 1 World Class
2 Торнадо
3 Академия |





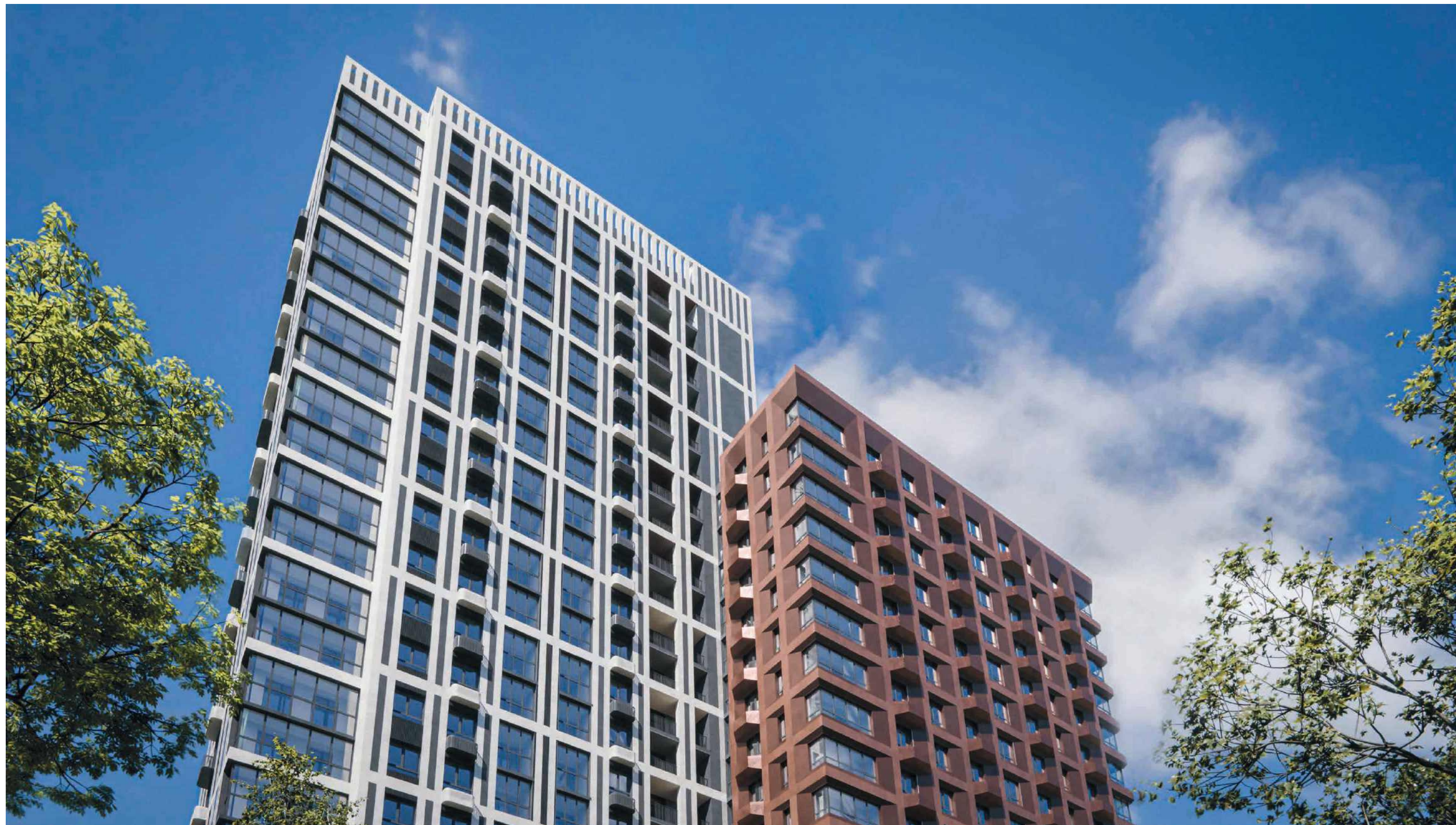
§02

АРХИТЕКТУРА



АРХИТЕКТУРА ПРОЕКТА

Архитектурное бюро гармонично вписало «Клубный дом на Калинина» в структуру окружающей застройки. Фасад выполнен из материала с необычной для жилых зданий текстурой меди, который будет по-разному отражаться за счет формы и выглядеть динамичным и выразительным в разное время суток. Наряду с объемным «медным» материалом, в наружной отделке фасада применены панели с текстурой красного кирпича и бетона.







§03

БЕЗОПАСНОСТЬ

БЕЗОПАСНОСТЬ — ОСНОВА КОМФОРТА

Пространство для своих — вот первое правило дома. Приватность проявляется во всем: от места расположения жилого комплекса до закрытой охраняемой частной территории для отдыха. Возможность не беспокоиться о своей безопасности, быть уверенным в защите своего жилья и близких, отдохнуть без посторонних оценят не только пожилые жители дома, но и молодые пары, семьи с детьми.





§04

АВТОРСКОЕ
БЛАГОУСТРОЙСТВО

АВТОРСКОЕ БЛАГОУСТРОЙСТВО

Внутренний двор дома сформирован так, чтобы никто никому не мешал. Здесь есть отдельная детская территория (безопасное место для игр и общения), спортивная зона для сторонников активного отдыха и место для релакса, позволяющее отдохнуть в тишине с любимой книгой.











§05

ЗА РУЛЬ НЕ ВЫХОДЯ
ИЗ ДОМА

ЗА РУЛЬ НЕ ВЫХОДЯ ИЗ ДОМА

В «Клубном доме на Калинина» рассчитывать на продуманный до мельчайших деталей функционал могут не только резиденты, но и их автомобили: здесь предусмотрен двухуровневый подземный паркинг на 98 парковочных мест.



Автовладельцу не придется искать, где оставить свой автомобиль, прогреть его, почистить от снега, нет повода беспокоиться о его безопасности. Для жителей дома и гостей также оборудована бесплатная парковка.



§06

СИЛА ПЕРВОГО
ВПЕЧАТЛЕНИЯ

СИЛА ПЕРВОГО ВПЕЧАТЛЕНИЯ

Лобби сегодня стали отдельным предметом искусства архитекторов и дизайнеров. Именно здесь, по замыслу авторов, начинается пространство дома, и задача — придать этим зонам не только концепцию и эстетичный вид, но и полезный функционал.





§07

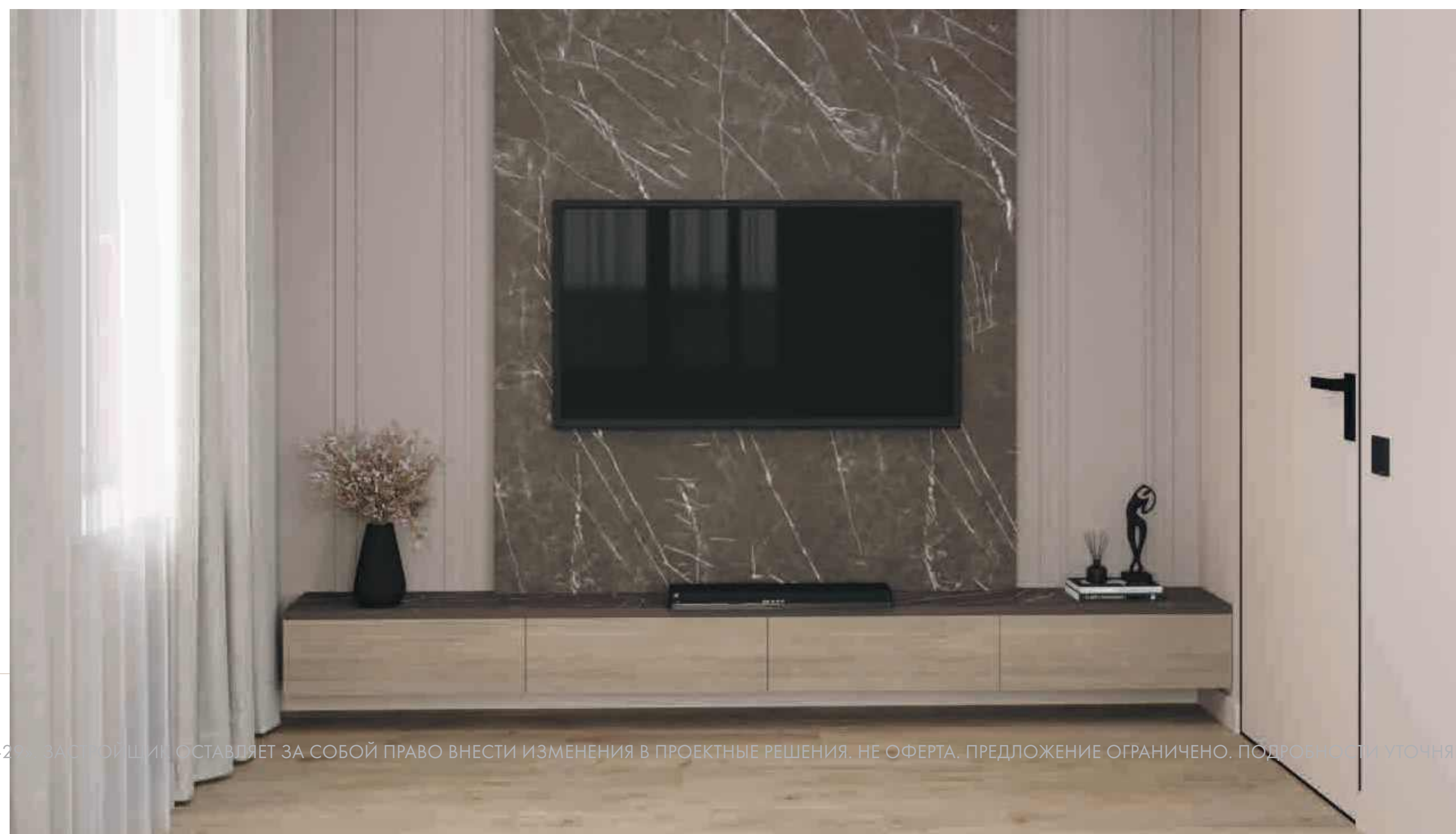
КОЛЛЕКЦИЯ
ПЛАНИРОВОЧНЫХ
РЕШЕНИЙ

КОЛЛЕКЦИЯ ПЛАНИРОВОЧНЫХ РЕШЕНИЙ

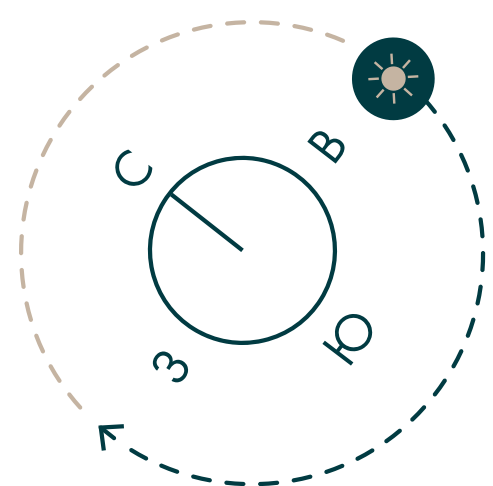
Чтобы каждая из квартир дома стала уникальным пространством для семьи, отдыха и творчества, архитекторы разработали 12 конфигураций планировок. Так резиденты получают не только уютный, но и комфортный интерьер, где каждая деталь продумана для их удобства.



Среди интересных решений угловые квартиры с окнами на три стороны света квартиры приватными мастер-спальнями, с двумя санузлами для обеспечения комфорта всей семьи, собственными гардеробными, чтобы эргономично организовать пространство для хранения вещей.



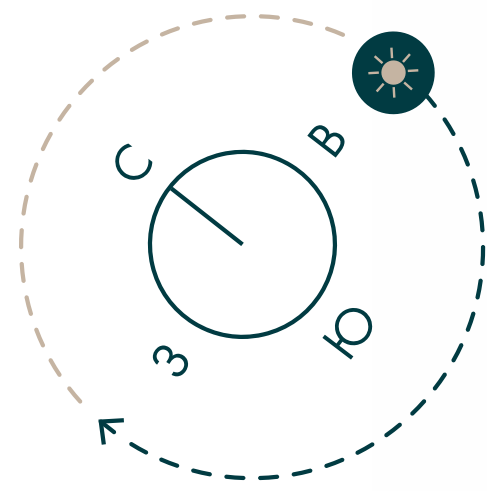
УЛ. КАЛИНИНА



ОБЩИЙ ПЛАН
1 ЭТАЖА

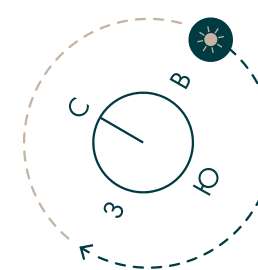
КОНЕЧНЫЙ ПЕРЕУЛОК





ОБЩИЙ ПЛАН
20-24 ЭТАЖ

УЛ. КОМСОМОЛЬСКАЯ

1
39,2

КВАРТИРА 1

Классическая однокомнатная квартира. На широкой лоджии можно разместиться с чашечкой кофе. В жилой комнате предусмотрена глубокая ниша для организации хранения вещей.



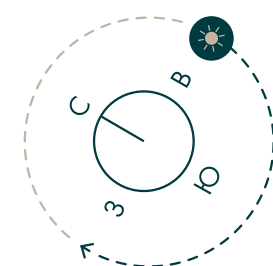


КВАРТИРА 2+

Квартира 2 + с приватной мастер-спальней, при которой устроена собственная ванная комната.



2+
70,2



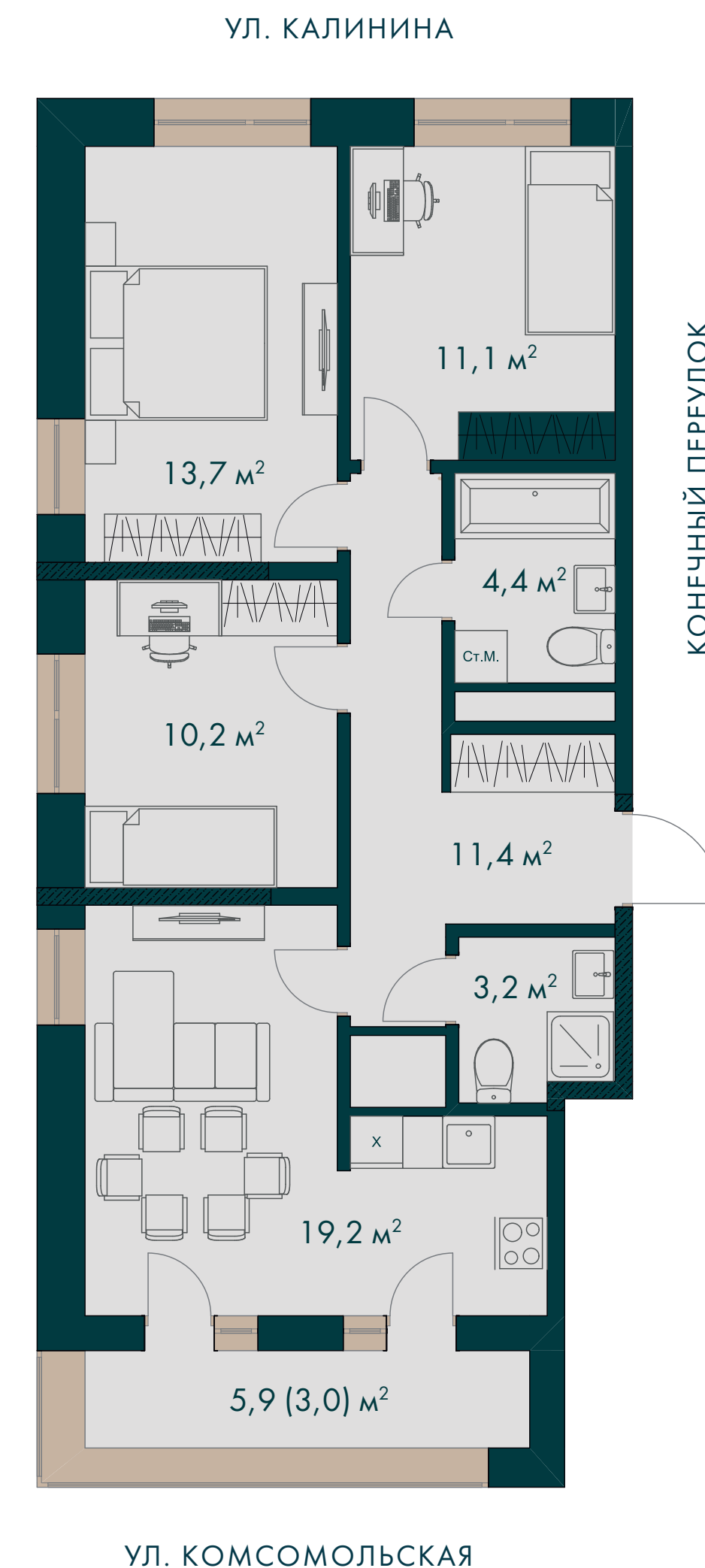
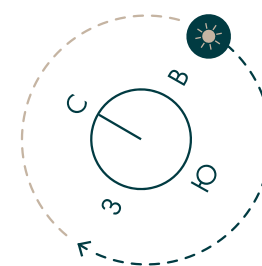


КВАРТИРА 3+

Квартира 3+ с окнами на три стороны света, с грамотным расположением комнат, в которых родительская спальня спроектирована так, чтобы игры ребенка не мешали родителям и наоборот, взрослые не побеспокоили детский сон, даже если к ним пришли гости.



3+
76,2







СКАЧАТЬ
МОБИЛЬНОЕ
ПРИЛОЖЕНИЕ

ХАБАРОВСК.ТАЛАН.РФ

Офис продаж
УЛ. СЕРЫШЕВА, 56

938-938

КК КЛУБНЫЙ ДОМ
НА КАЛИНИНА

ТАЛАН