



# БИОНИКА ПАРК

ЖИВОЙ  
КВАРТАЛ

ТАЛАН  СБЕР







«Бионика Парк» объединяет в себе достижения технического прогресса и бережного отношения к природе. Это место, где сплетаются тишина и комфорт загородной жизни с ритмами любимой Уфы.

ООО «Специализированный Застройщик «ТАЛАН-РЕГИОН-30».  
Информация, размещенная в настоящей презентации, носит информативный характер и не является публичной офертой. Застройщик вправе вносить правки и технические изменения в проект благоустройства придомовой территории и мест общего пользования, а также заменять архитектурные решения фасадов, входных групп, дизайнов холлов, строительные материалы или оборудования, указанные в настоящей презентации.



## Добро пожаловать в живой квартал «Бионика парк»

«Бионика Парк» — это возможность двигаться каждый день вперед, покоряя городские высоты, а вечером возвращаться в свой уютный дом для отдыха и перезагрузки.

«Бионика Парк» спроектирован по принципу квартальной застройки из 7-ми жилых секций комфорт-класса переменной этажности от 12 до 25 этажей. Секции будут располагаться на возвышенности и порадуют жителей прекрасными видами на парк Лесоводов, Олимпик-парк, театр «Нур».

В комплексе предусмотрен многоуровневый паркинг для вашего автомобиля и индивидуальные кладовые.

# БИОНИКА ПАРК



# «Бионика Парк» — пожалуй, лучшая локация для жизни в Уфе. Парки, театр, 10 минут до центра.

## Удобная локация

Живой квартал «Бионика Парк» находится в районе с развитой социальной, транспортной и спортивной инфраструктурой — в квартале, ограниченном улицами 50 лет СССР, Клавдии Абрамовой, Лесотехникума и проспектом Салавата Юлаева.

## Все для прогулок и здоровья

Через дорогу расположен уфимский государственный татарский театр «Нур» и прилегающая к нему благоустроенная парковая зона, а также в 2-х км находится парк Лесоводов. Для занятия спортом поблизости имеется спортивный комплекс «Урал», ипподром «Акбузат».

## Всё для жизни

В шаговой доступности: магазины, аптеки, клиники, 2 школы и 4 детских сада. В 4-х минутах автомобильной езды находится один из крупнейших торговых центров Уфы — «Планета».

## 10 минут — и вы в центре

Благодаря близости к проспектам Октября и Салавата Юлаева, вы окажетесь в центре города за 10 минут на автомобиле.







## «Бионика Парк» — будто создан самой природой. Гармония авторской архитектуры и естественной среды.

### Цвета для жизни

«Бионика Парк» будто создан самой природой. Цветовые решения фасадов – натуральные теплые оттенки. Нижние этажи визуально напоминают стволы деревьев за счет использования темно-коричневых цветов, а светлая «верхушка» уносит взгляд в небо, расширяя пространство.



### Фундаментальность

В материалах фасада мы используем композитные алюминиевые панели светлого цвета, с которыми идеально сочетается облицовочный кирпич натуральных оттенков.



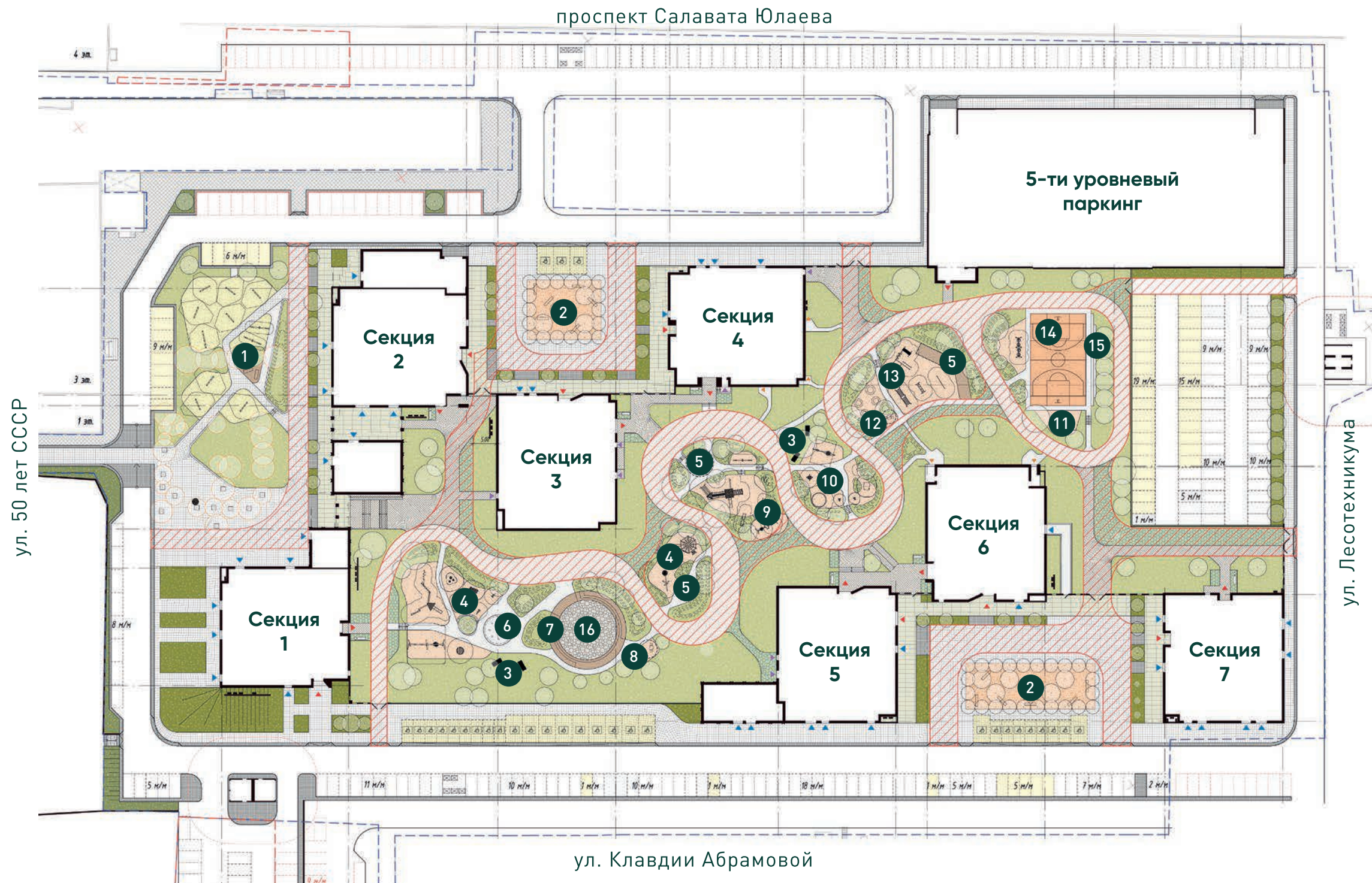




ЖИВОЙ КВАРТАЛ  
«БИОНИКА ПАРК»

- 1 Общественная площадка «Парк качелей»
- 2 Общественная площадь «Патио»
- 3 Зона отдыха
- 4 Игровая площадка для детей (7-11 лет)
- 5 Навес/беседка
- 6 Фонтан
- 7 Амфитеатр
- 8 Зона отдыха с навесами
- 9 Игровая площадка для детей (3-6 лет)
- 10 Игровая площадка для детей (0-2 лет)
- 11 Теннисный стол
- 12 Шахматные столики
- 13 Площадка воркаут
- 14 Спортивная площадка
- 15 Скамья-трибуна
- 16 Собственная елка\* для новогоднего настроения

\* Елка - искусственная разборная елка



ООО «Специализированный Застройщик «ТАЛАН-РЕГИОН-30». Информация, размещенная в настоящей презентации, носит информативный характер и не является публичной офертой. Застройщик вправе вносить правки и технические изменения в проект благоустройства придомовой территории и мест общего пользования, а также заменять архитектурные решения фасадов, входных групп, дизайнов холлов, строительные материалы или оборудования, указанные в настоящей презентации.



# СВОЙ ПРОМЕНАД



В зоне главного входа, помимо сквера, расположатся различные концепции стрит-ритейла: кафе, пекарни, небольшие магазинчики, а игровая площадка станет удобным поводом отправиться на прогулку всей семьей. Дети играют, а вы наслаждаетесь вкусным кофе.



На главном входе в комплекс, со стороны улицы 50 лет СССР, на открытой площадке располагается зеленый сквер — визитная карточка комплекса.

Сквер встречает жителей и горожан сохраняемой на территории рощей из крупномерных деревьев, елей и берез. В него можно попасть, пройдя по тропинкам между деревьями.



## «Бионика Парк» — двор по стандартам «Талан». А еще свой личный зеленый парк с пространством для каждого.

Главной концепцией благоустройства компании «Талан» является создание уникального пространства, в котором каждый найдет себе занятие и уголок по душе, поэтому в «Бионика Парк» мы реализуем, пожалуй, идеальный двор:

Дворовая территория делится на различные зоны: детские площадки по разным возрастам, спортивная площадка, зона воркаут, игровая площадка, площадки для тихого отдыха.



Территория комплекса засажена многочисленными кустарниками, деревьями. Создается впечатление оазиса посреди городских джунглей.

Проходящая через весь комплекс витиеватая тропа с деревьями и озеленением, объединяет между собой все зоны отдыха.





**ВСЕ ЗА НОВЫМИ**

# СПОРТИВНЫМИ РЕКОРДАМИ!



Для тренировок и спортивных игр доступна отдельная современная площадка с безопасным износостойким покрытием и необходимым оборудованием. А для любителей ракеток установлен теннисный стол.



**10 000 шагов в день не выходя из «дома» с площадками для отдыха!** Теперь не надо куда-то выбираться для прогулок, прогулка начинается прямо из квартиры. Система троп, соединяющая различные зоны, позволяет каждый день гулять всей семьей с остановками на активные игры или отдых.

**Фонтан, в котором можно купаться!** Пожалуй, лучшее развлечение для детей в летний период - пешеходный фонтан. Здесь можно брызгаться, промокнуть, бегать и прыгать в жаркую погоду, ну или устроить свой день Нептуна. А взрослым звуки воды фонтана помогут расслабиться и отдохнуть.

**Собственная ёлка\* для новогоднего настроения!** Высокая, пушистая елка, украшенная по современным новогодним канонам. Сказочные предновогодние вечера с семьей, новогодняя ночь с фейерверками и любимыми соседями. Вместе мы создадим новые теплые традиции.



\* Елка - искусственная разборная елка





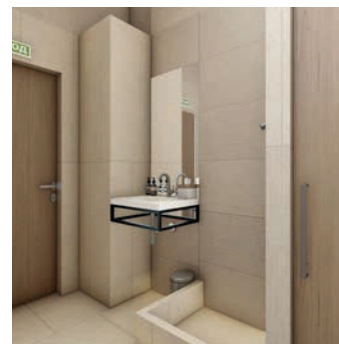
## «Бионика Парк» — это функциональные и вдохновляющие холлы

Сплетение авторского дизайна, комфорта и безопасности.



**Максимум света — больше пространства и безопасности**  
Холлы с остекленными в пол входными группами будут наполнены естественным светом. Минимализм в интерьере создает обилие воздуха и открывает максимум простора.

**Экономят ваше время**  
Во всех секциях предусмотрен сквозной вход, что позволит вам сэкономить время.



**Комфорт и забота**  
Приятным дополнением для комфортной жизни станут колясочные. Вам не придется поднимать в квартиру коляски и велосипеды. В каждом холле предусмотрен гостевой санузел. Для любителей животных на первом этаже расположится зона для мойки лап.







## Безопасность частной жизни

**Мы понимаем, как важна для вас и вашей семьи безопасность.**

В Живом квартале «Бионика Парк» реализована комплексная 5-уровневая система безопасности.

## 2 уровень

**Для безопасности спроектирована система контроля доступа.**

Контроль доступа расположен при входе в жилой комплекс и при входе в лобби.

## 3 уровень

**Видеонаблюдение.**

По всему периметру Живого квартала «Бионика парк» будет реализовано круглосуточное видеонаблюдение. Чтобы не оставалось «слепых» зон камеры будут установлены на всех входных группах, в лобби, в многоуровневом паркинге, во дворе, что позволит обеспечить максимальную безопасность жителей.

## 1 уровень

**Ограждение территории квартала.**

По периметру Живого квартала «Бионика парк» предусмотрено элегантное ограждение.



**Камеры можно будет просматривать с мобильного приложения как в режиме онлайн, так и воспользоваться архивной видеозаписью.**

## 4 уровень

**Профессиональная охрана.**

Сотрудники службы безопасности будут круглосуточно заботиться о порядке в квартале и о вашей безопасности.

## 5 уровень

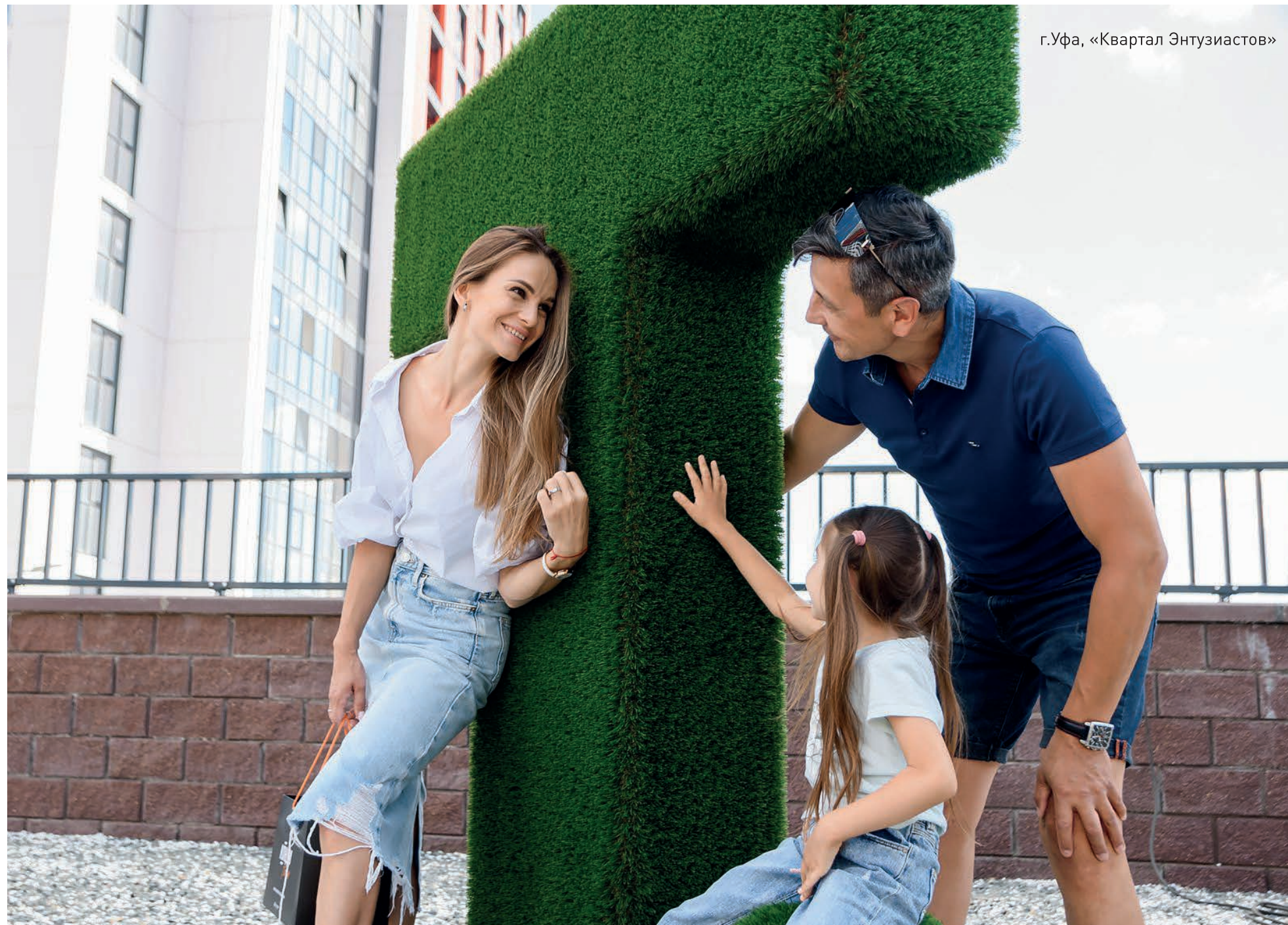
**Ограничение доступа автомобилей на территорию двора.**

Благодаря этому вы и ваша семья сможете безопасно проводить время в зонах отдыха.





«Бионика Парк» — это когда за все отвечает «Талан». Мы не только строим, но и управляем нашими жилыми комплексами.



г.Уфа, «Квартал Энтузиастов»

Интерес и комфорт жителей жилых комплексов — приоритет компании «Талан».

Мы хотим, чтобы в наших домах было комфортно и приятно жить, поэтому создали свою собственную управляющую компанию «Энтузиасты», которая успела хорошо зарекомендовать себя в «Квартале Энтузиастов».



**ЭНТУЗИАСТЫ**  
УПРАВЛЯЮЩАЯ КОМПАНИЯ

**Ориентиром для управляющей компании являются следующие критерии:**

- Повышение удовлетворенности жителей
- Улучшение качества проживания
- Внедрение и развитие современных технологий
- Расширение спектра дополнительных услуг
- Повышение уровня сервиса.









Качественная  
предчистовая  
отделка.  
Уделив внимание  
деталю, мы  
предлагаем  
новый уровень  
комфорта.



Предчистовая отделка снимает массу вопросов. Максимальная готовность к финальной стадии позволит сэкономить время и деньги в процессе отделки.

-  Стены выровнены и оштукатурены.
-  Пол готов для напольного покрытия.
-  Шумоизоляция полов.
-  Двухкамерные стеклопакеты.
-  Двухтрубная система отопления с прокладкой труб в конструкции пола и установкой радиатора.
-  Электрическая разводка по всей квартире





Только функциональность  
и комфорт — это  
планировки от «Талан»

ООО «Специализированный Застройщик «ТАЛАН-РЕГИОН-30».  
Информация, размещенная в настоящей презентации, носит  
информативный характер и не является публичной офертой.  
Застройщик вправе вносить правки и технические изменения в  
проект благоустройства придомовой территории и мест общего  
пользования, а также заменять архитектурные решения  
фасадов, входных групп, дизайнов холлов, строительные  
материалы или оборудования, указанные в настоящей  
презентации.

# БИОНИКА ПАРК —

## это разумные планировки

Мы разработали для вас продуманные планировки по принципам «Талан».

- 1 Комнаты правильной прямоугольной формы
- 2 Только полезная площадь, которая будет использоваться каждый день
- 3 Удобные ниши под системы хранения и организации быта
- 4 Планировки под все сценарии жизни



Планировочные решения представлены квартирами от однокомнатных до трехкомнатных площадью от 38м<sup>2</sup> до 94м<sup>2</sup>.

- Квартиры с гардеробными в спальне или в прихожей для грамотной организации пространства и хранения вещей.
- Квартиры с теплыми лоджиями - дополнительное место для работы, творчества или отдыха.
- Квартиры с просторными кухнями-гостиными для уютных вечеров всей семьей.
- Квартиры с отдельным санузлом для комфорта каждого члена семьи.
- Квартиры с мастер-спальнями (ванная комната, гардеробная и теплая лоджия) – оптимальный вариант для приватной жизни родителей.
- Двухуровневые квартиры с отдельным входом для творческих людей, которые ценят уникальность во всем.





# Секция 1, 24 этажа

ул. Салавата Юлаева

Этаж 3



3+	33.5
	78.6
	80.7

1+	13.8
	39.8
	41.6

2+	21.5
	52.6
	55.6

1+	13.3
	44.1
	44.9

1+	13.3
	44.1
	44.9



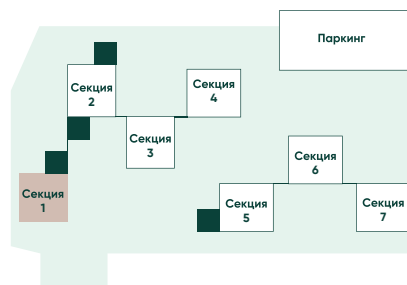
2+	25.3
	59.9
	61.7

2	20.9
	49.9
	53.0

2	23.4
	51.1
	52.9

2+	22.6
	58.8
	60.6

ул. Клавдии Абрамовой



# Секция 1, 24 этажа

ул. Салавата Юлаева

Этаж 6



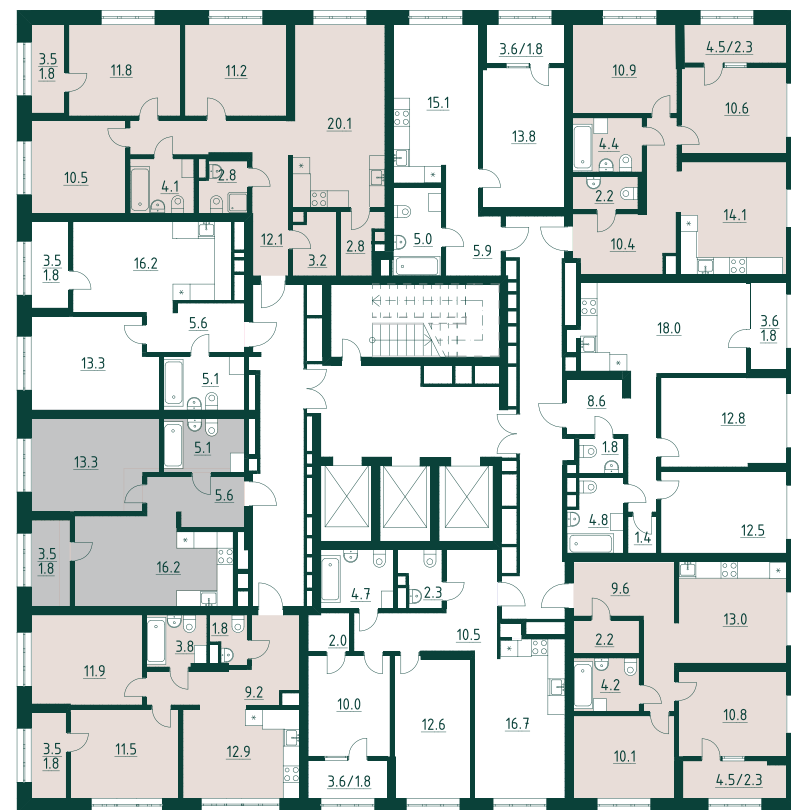
3+	33.5
	78.6
	80.4

1+	13.8
	39.8
	41.6

2+	21.5
	52.6
	54.9

1+	13.3
	40.2
	42.0

1+	13.3
	40.2
	42.0



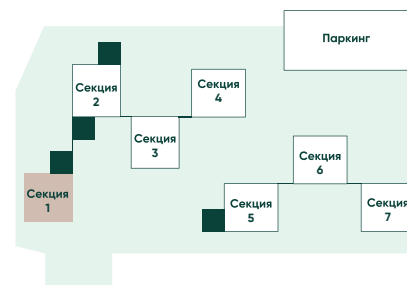
2+	25.3
	59.9
	61.7

2	20.9
	49.9
	52.2

2	23.4
	51.1
	52.9

2+	22.6
	58.8
	60.6

ул. Клавдии Абрамовой



\*изображённые планировки квартир могут отличаться в зависимости от этажа. Более подробную информацию уточняйте в ОП.

ООО «Специализированный Застройщик «ТАЛАН-РЕГИОН-30». Информация, размещенная в настоящей презентации, носит информативный характер и не является публичной офертой. Застройщик вправе вносить правки и технические изменения в проект благоустройства придомовой территории и мест общего пользования, а также заменять архитектурные решения фасадов, входных групп, дизайнов холлов, строительные материалы или оборудования, указанные в настоящей презентации.



# Секция 2, 12 этажей

ул. Салавата Юлаева

Этаж 4



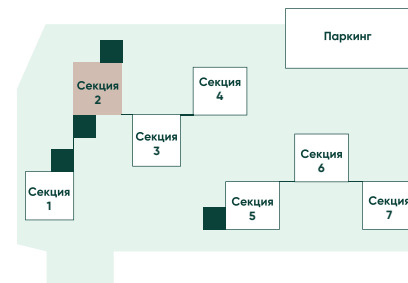
2+	24.6
2+	62.6
2+	64.5



ул. 50 лет СССР

ул. Лесотехникума

ул. Клавдии Абрамовой



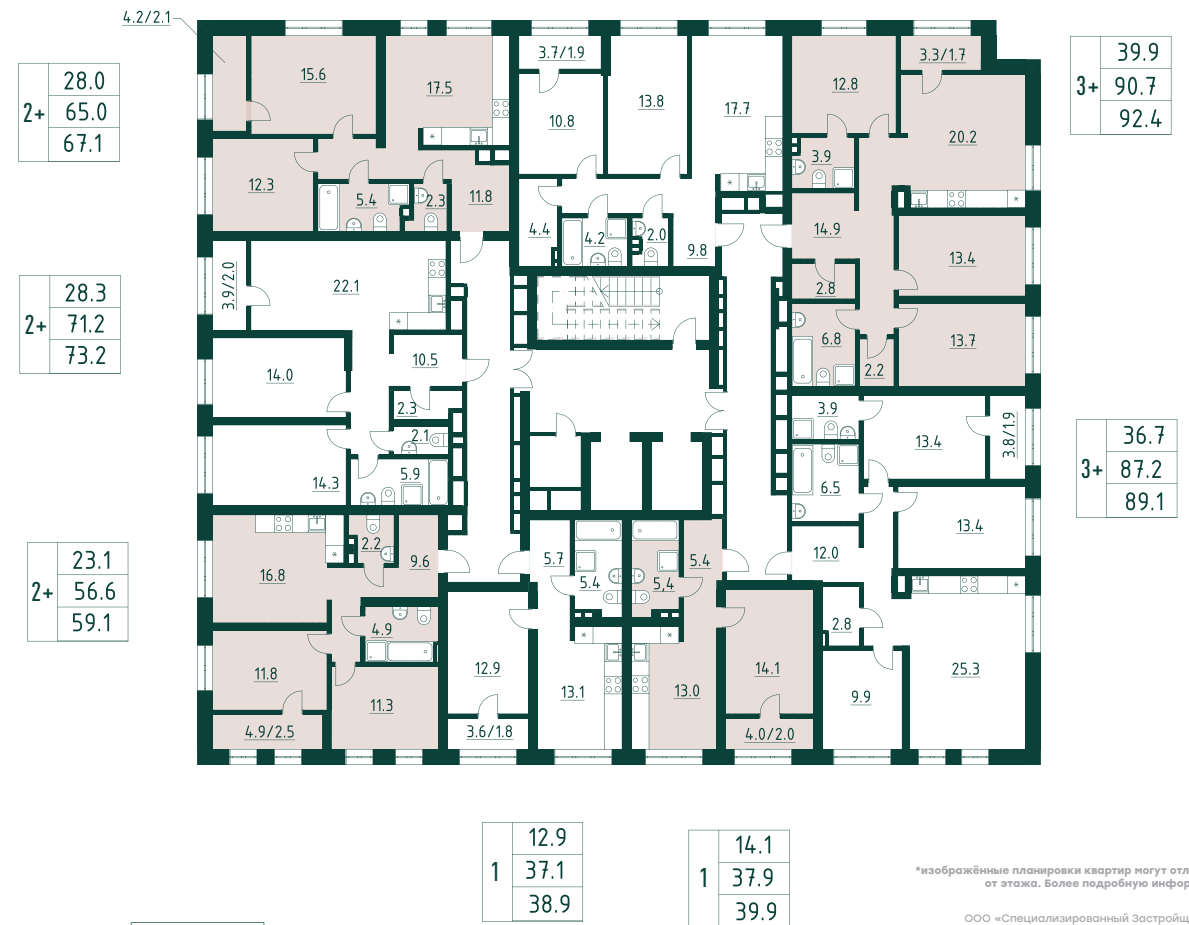
# Секция 2, 12 этажей

ул. Салавата Юлаева

Этаж 8



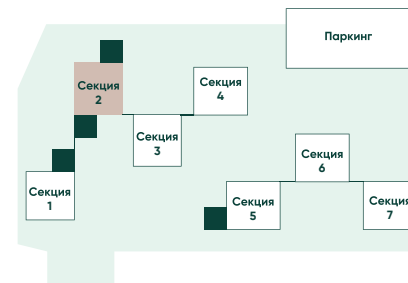
2+	24.6
2+	62.6
2+	64.5



ул. 50 лет СССР

ул. Лесотехникума

ул. Клавдии Абрамовой



\*изображённые планировки квартир могут отличаться в зависимости от этажа. Более подробную информацию уточняйте в ОП.

ООО «Специализированный Застройщик «ТАЛАН-РЕГИОН-30». Информация, размещенная в настоящей презентации, носит информативный характер и не является глубокой офертой. Застройщик вправе вносить правки и технические изменения в проект благоустройства придомовой территории и мест общего пользования, а также заменять архитектурные решения фасадов, входных групп, дизайнов холлов, строительные материалы или оборудования, указанные в настоящей презентации.

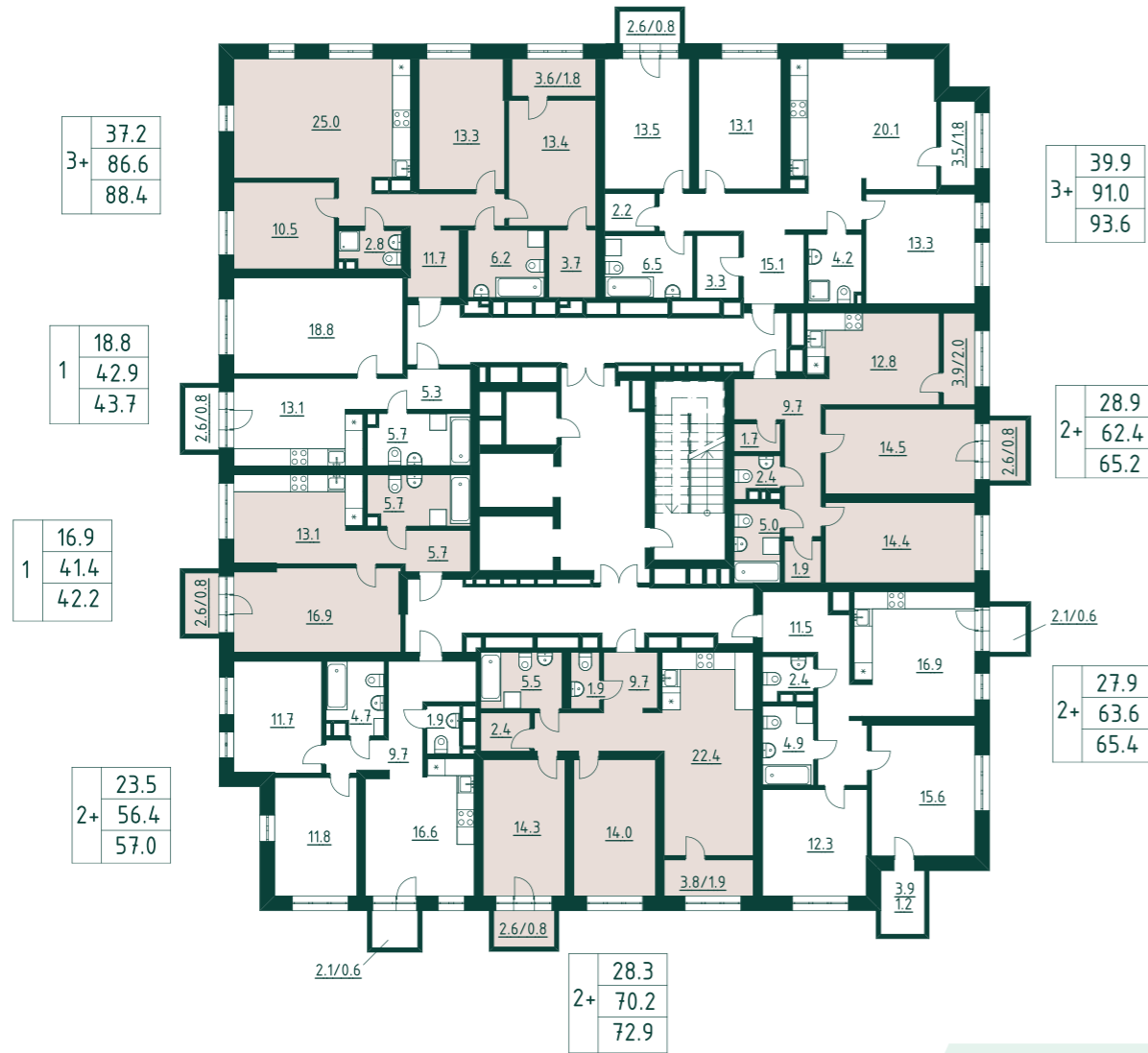
ЖИВОЙ КВАРТАЛ  
«БИОНИКА ПАРК»



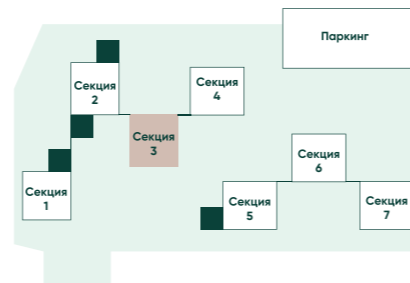
# Секция 3, 18 этажей

ул. Салавата Юлаева

Этаж 3



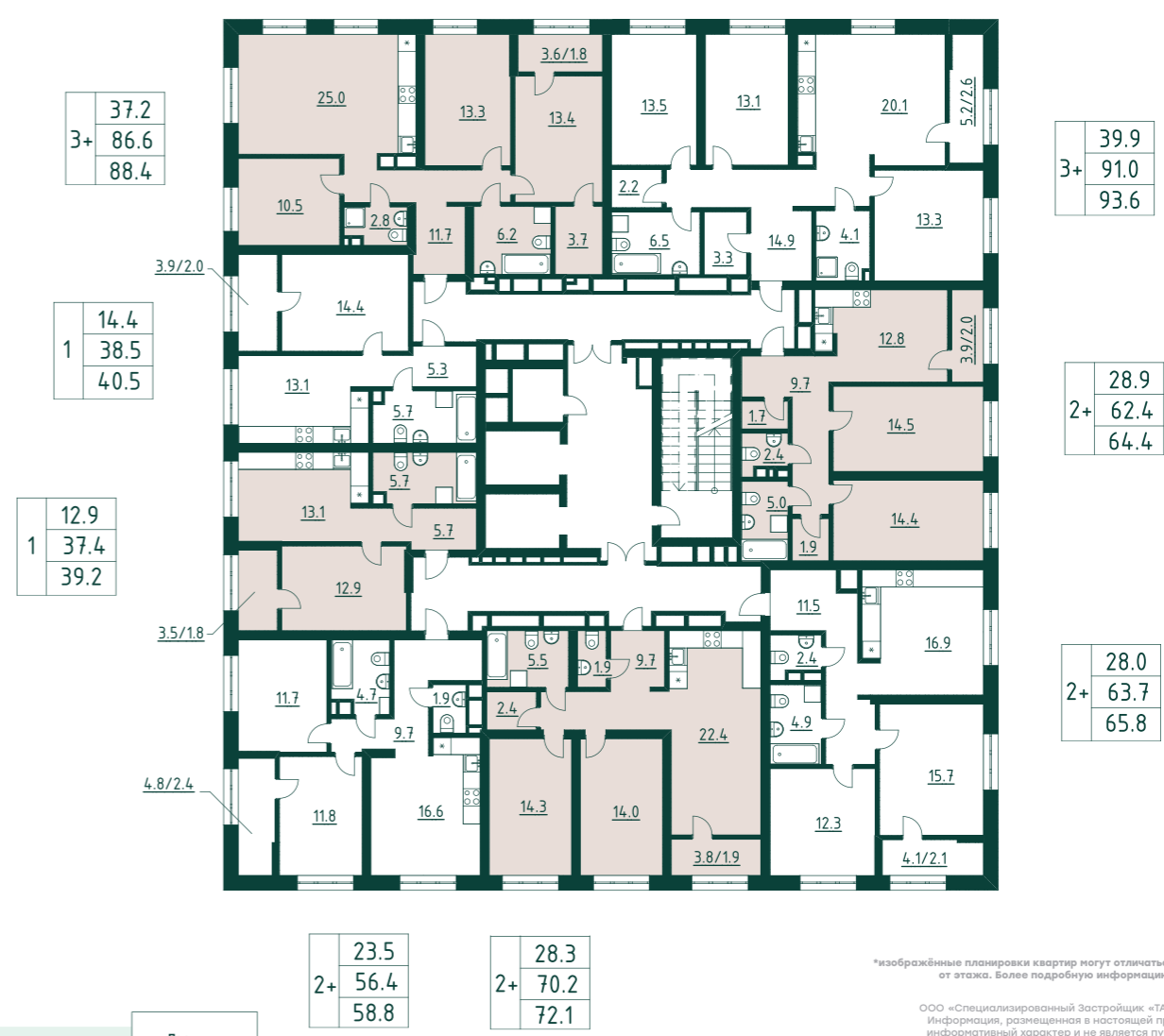
ул. Клавдии Абрамовой



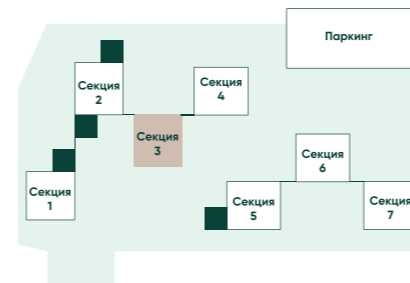
# Секция 3, 18 этажей

ул. Салавата Юлаева

Этаж 6



ул. Клавдии Абрамовой



\*изображённые планировки квартир могут отличаться в зависимости от этажа. Более подробную информацию уточняйте в ОП.

ООО «Специализированный Застройщик «ТАЛАН-РЕГИОН-30». Информация, размещенная в настоящей презентации, носит информативный характер и не является публичной офертой. Застройщик вправе вносить правки и технические изменения в проект благоустройства придомовой территории и мест общего пользования, а также заменять архитектурные решения фасадов, входных групп, дизайнов холлов, строительные материалы или оборудования, указанные в настоящей презентации.

ЖИВОЙ КВАРТАЛ  
«БИОНИКА ПАРК»

ул. Лесотехникума

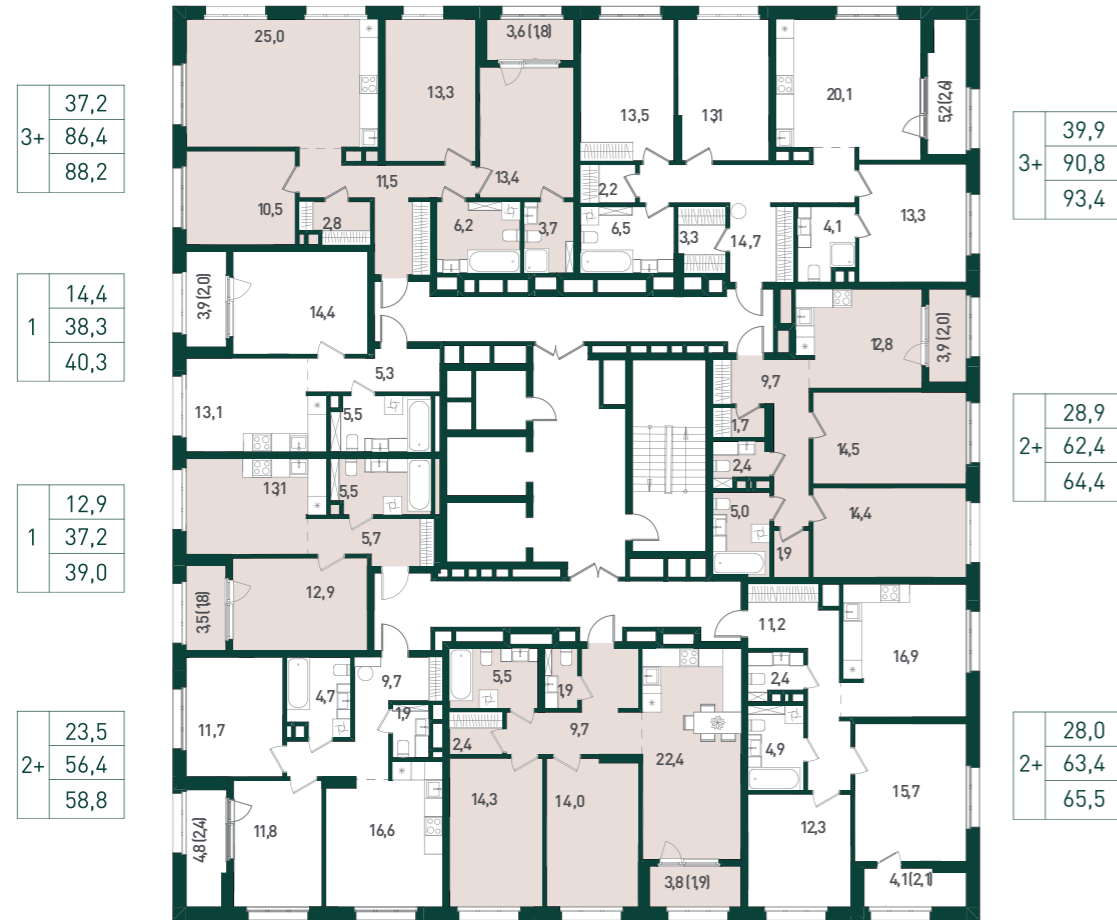


# Секция 3, 18 этажей

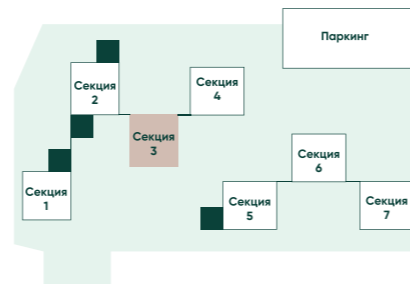
ул. Салавата Юлаева



ул. 50 лет СССР



ул. Клавдии Абрамовой

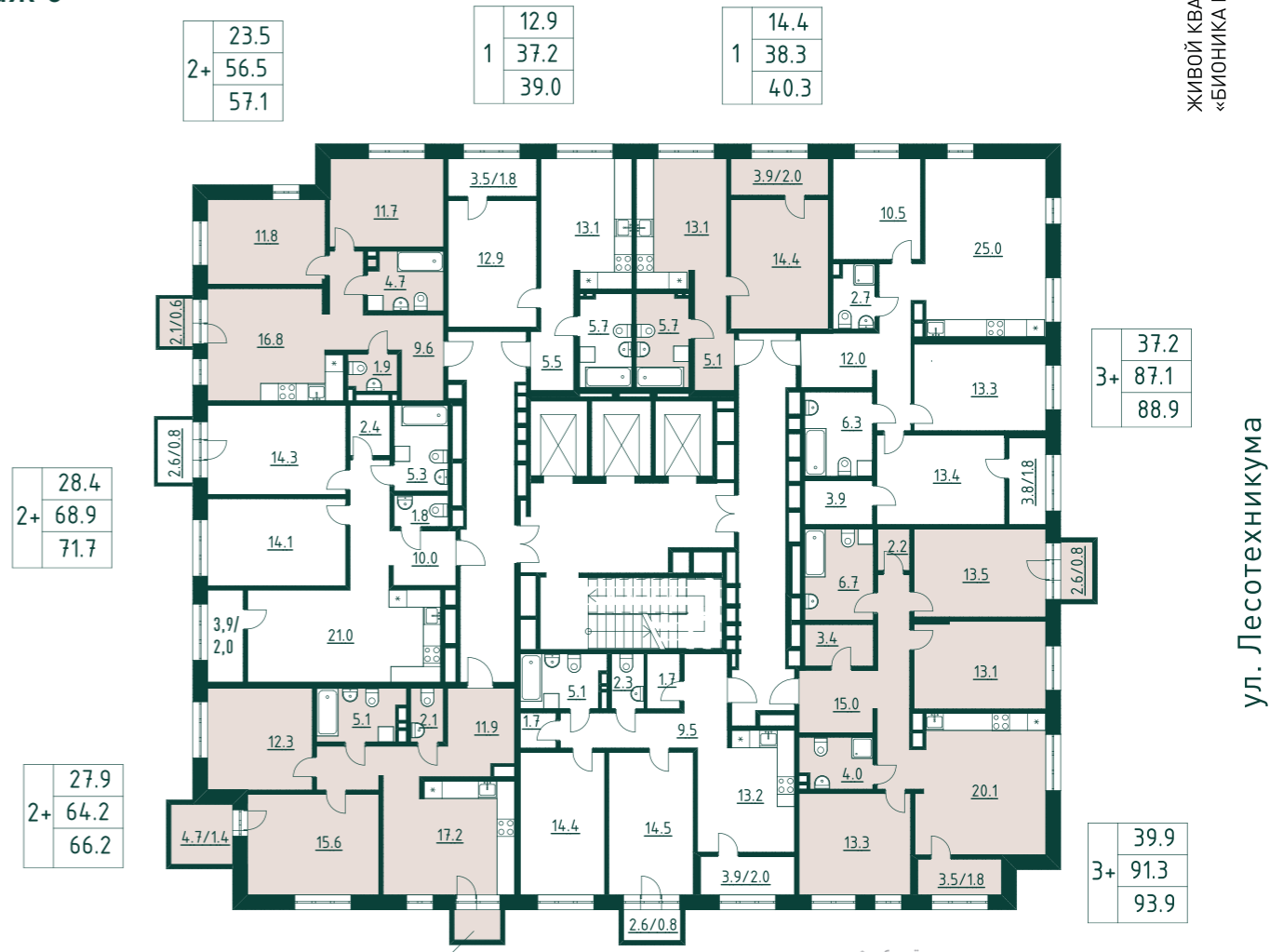


# Секция 4, 25 этажей

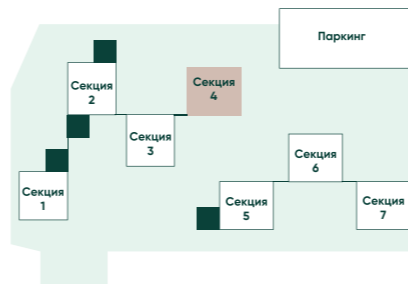
ул. Салавата Юлаева



ул. 50 лет СССР



ул. Клавдии Абрамовой



\*изображённые планировки квартир могут отличаться в зависимости от этажа. Более подробную информацию уточняйте в ОП.

ООО «Специализированный Застройщик «ТАЛАН-РЕГИОН-30». Информация, размещенная в настоящей презентации, носит информативный характер и не является публичной офертой. Застройщик вправе вносить правки и технические изменения в проект благоустройства придомовой территории и мест общего пользования, а также заменять архитектурные решения фасадов, входных групп, дизайнов холлов, строительные материалы или оборудования, указанные в настоящей презентации.



# Секция 4, 25 этажей

Этаж 6

ул. Салавата Юлаева



1	12,9
	37,2
	39,0

1	14,4
	38,3
	40,3

2+	23,5
	56,5
	57,9

2+	28,4
	68,9
	70,9



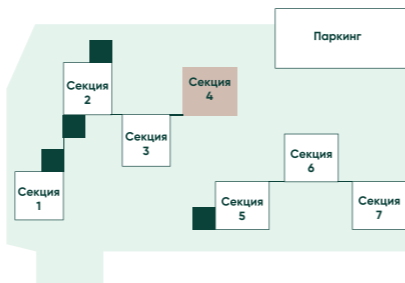
3+	37,2
	87,1
	88,9

3+	39,9
	91,3
	93,1

2+	27,9
	64,2
	65,6

2+	28,9
	62,5
	64,5

ул. Клавдии Абрамовой



# Секция 4, 25 этажей

Этаж 25

ул. Салавата Юлаева



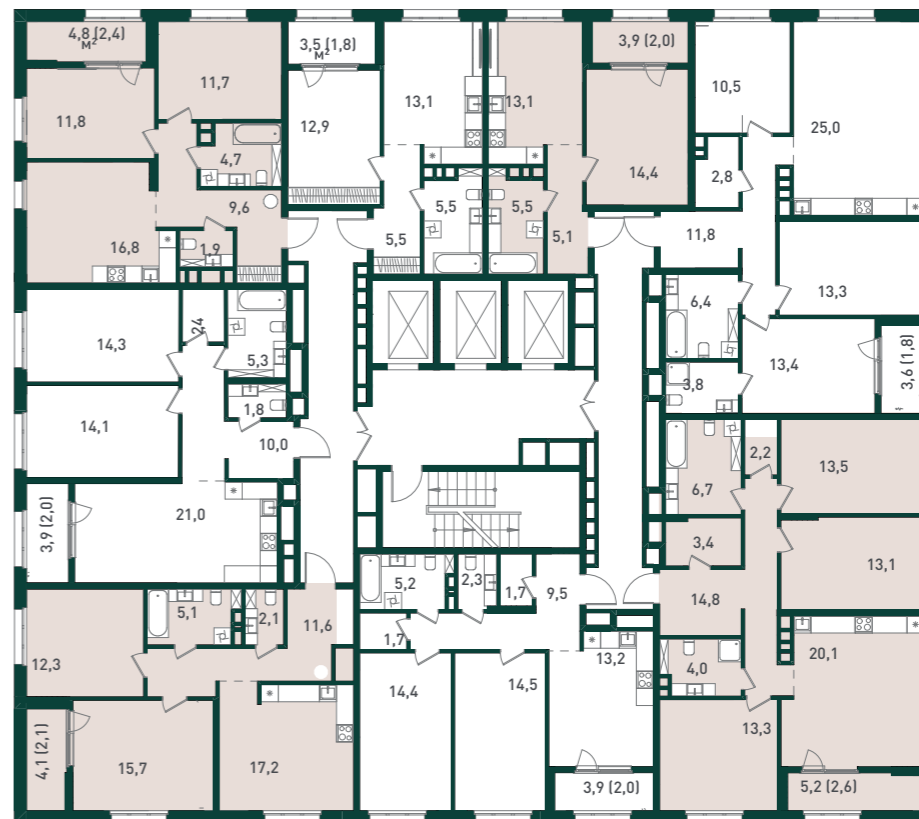
1	12,9
	37,0
	38,8

1	14,4
	38,1
	40,1

2+	23,5
	56,5
	58,9

2+	28,4
	68,9
	70,9

2+	28,0
	64,0
	66,1

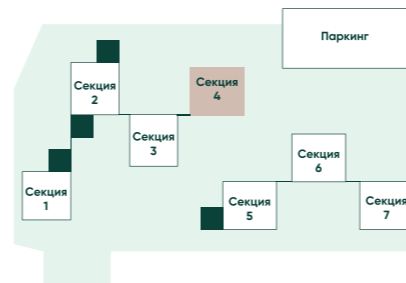


3+	37,2
	87,0
	88,8

3+	39,9
	91,1
	93,7

2+	28,9
	62,5
	64,5

ул. Клавдии Абрамовой



\*изображённые планировки квартир могут отличаться в зависимости от этажа. Более подробную информацию уточняйте в ОП.

ООО «Специализированный Застройщик «ТАЛАН-РЕГИОН-30». Информация, размещенная в настоящей презентации, носит информативный характер и не является публичной офертой. Застройщик вправе вносить правки и технические изменения в проект благоустройства придомовой территории и мест общего пользования, а также заменять архитектурные решения фасадов, входных групп, дизайнов холлов, строительные материалы или оборудования, указанные в настоящей презентации.



**уфа.талан.рф**

**г. Уфа, ул. 50 лет СССР, 39**

Пн-пт: с 10:00 до 19:00

Сб, вскр: выходной

**г.Уфа, ул. Менделеева, 132**

пн-пт: с 10.00 до 19.00

сб: с 10.00 до 17.00

вс: ВЫХОДНОЙ



**Мобильное  
приложение  
Талан**



ООО «Специализированный Застройщик «ТАЛАН-РЕГИОН-30». Информация, размещенная в настоящей презентации, носит информативный характер и не является публичной офертой. Застройщик вправе вносить правки и технические изменения в проект благоустройства придомовой территории и мест общего пользования, а также заменять архитектурные решения фасадов, входных групп, дизайнов холлов, строительные материалы или оборудования, указанные в настоящей презентации.